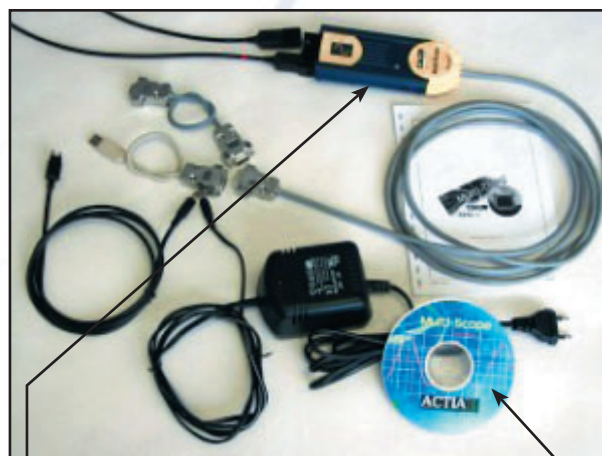


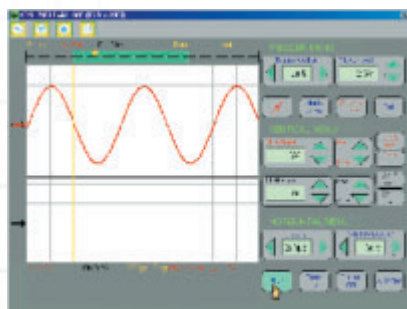
Multi-Di@g Scope

- Двуканален осцилоскоп и мултиметър
 - Мотортестер - опция
 - Системата включва:
 - Multi - Di@g Scope Интерфейс (преобразувател на сигнали)
 - Multi - Di@g Scope Кабели (комплект кабели и куфарче)
 - Multi - Di@g Scope Софтуер
 - Системата е предназначена за свързване с компютър на клиента
- Multi - Di@g Scope е част от модулна система за диагностика на автомобили, която може да се допълни с Multi - Di@g Access или Multi - Di@g Master Pro, както и с OEM модули за отделни марки автомобили.



Multi - Di@g Scope
Интерфейс

Multi - Di@g Scope
Софтуер



Изисквания към компютърната платформа:

- Windows 98 SE/ME/2000/XP
- Процесор Intel Pentium 400 MHz, съвместим или по-мошен
- Екран 800x600/16 bits
- RAM 32 MB
- CD-ROM устройство
- RS 232 или USB порт

Технически характеристики

• Осцилоскоп

Параметър	Стойност
Скорост на сканиране - един канал	10 милиона точки в секунда (MS/PS)
Скорост на сканиране - два канала	10 милиона точки в секунда (MS/PS)
Честотна лента	min. 600 kHz (- 3 dB)
Вертикална разделителна способност	min. 8 bits
Импеданс на входа	2x1 MOhm
Чувствителност на входа	50 mV ... 50 V/деление
Разделяне на входа	диференциални входове
Времеви мащаб - един канал	5 s ... 10 s/деление***
Времеви мащаб - два канала	5 s ... 10 s/деление***
Показвани точки	50 точки/деление*
Дължина на записа	1024/16384** точки
Позиция на тригера в записа	0 ... 90 %
Режим на тригера	Auto / Trig / Single

Параметър	Стойност
Източник на тригера	Канал А или В
Ниво на тригера	в рамките на екрана
Решетка	10x10 деления
Съхраняване на сигнала	да
Автоматично настройване	да
Измерване чрез курсора	да

*Времеви мащаб > 2.5 s/деление

**В процес на разработка

***При увеличение 5 пъти - 1 s/деление

• Мултиметър

Параметър	Обхват	Разделителна способност	Точност	Бележки
Волтметър за прав ток	0 ... 2 V	1 mV	±1,5% ±5 mV	За f=0 ... 1000 Hz (Точността е 5% за f=1 kHz ... 10 kHz)
	2 ... 20 V	10 mV	±1,5% ±20 mV	
	20 ... 400 V	0,1 mV	±1,5% ±0,2 V	
Волтметър за променлив ток	0 ... 2 V	1 mV	±2% ±5 mV*	
	2 ... 20 V	10 mV	±2% ±20 mV*	
	20 ... 400 V	0,1 mV	±2% ±0,2 V*	
Амперметър за прав и променлив ток	0 ... 100 V	0,1 A	±2,5% ±0,5 A*	
	0 ... 1000 V	1 A	±2,5% ±5 A*	
Омметър	0 ... 3 MOhm		±2%	
Цикъл на натоварване**	1 ... 99%			
Честота**	1 ... 10000 Hz			

**В процес на разработка

• Мотортестер - в процес на разработка

Измерване на:

- Високо напрежение (вторична верига)
- Индукционни бобини и модули на запалването
- Компресията в цилиндрите

- Пулсации на налягането на впръскване
- Ъгъл на затворено състояние на контактите
- Изпреварване на запалването/впръскването (при дизелови ДВГ)
- Честота на въртене на колянвия вал